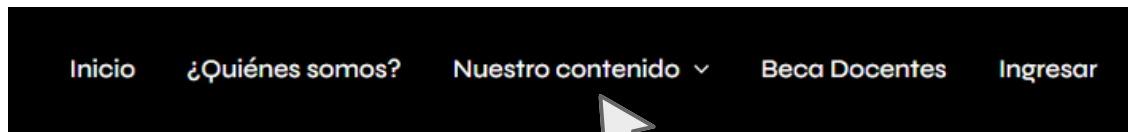


Cómo registrarte y comenzar el curso en PAISA ENGLISH.

Guía rápida en 6 pasos.

- 1** Entra a la página web de PAISA ENGLISH - www.paisaenglish.com
En el menú principal, selecciona la opción **Nuestro Contenido**.



- 2** Selecciona **Curso Paisa English**.
Luego haz clic en **Parches**.

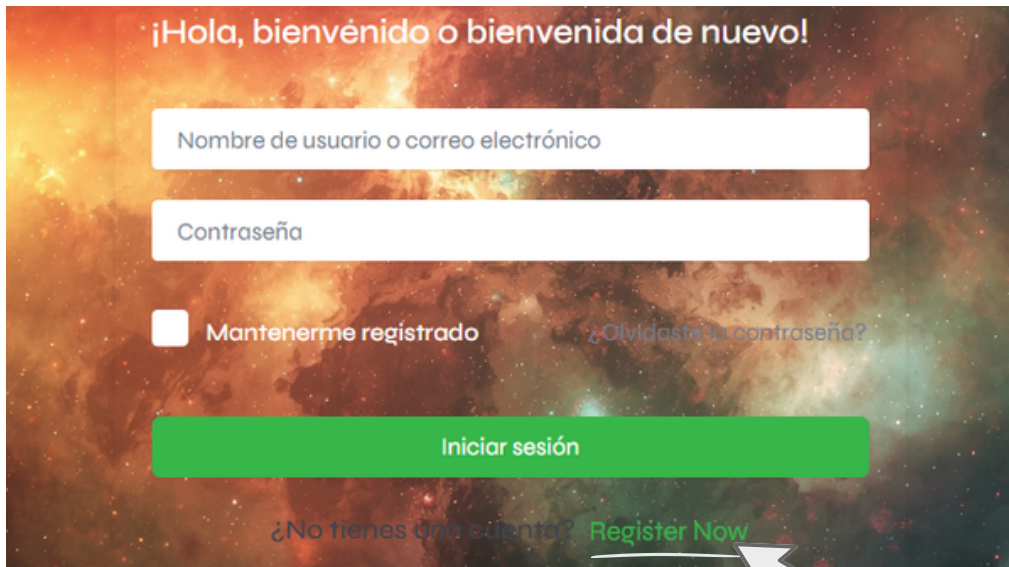


- 3** Haz clic en **“Únete al Parche”**
En la nueva página, ubica el botón Únete al Parche y haz clic para iniciar el proceso de acceso a la plataforma.



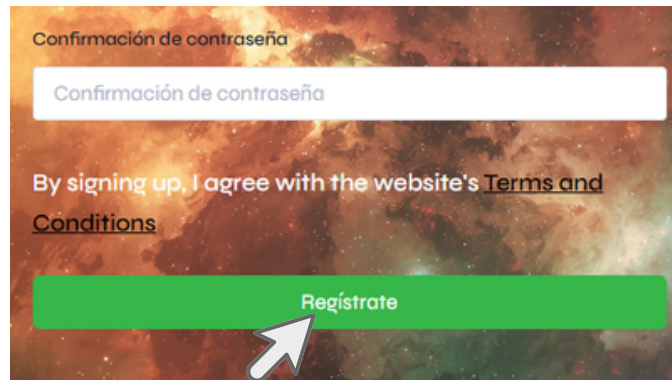
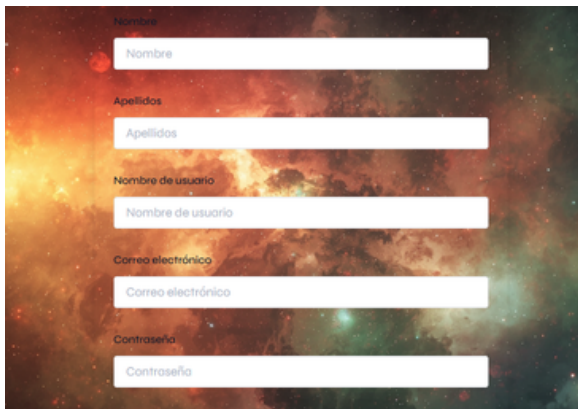
4

En la pantalla de bienvenida, haz clic en **Register Now**.



5

Completa el formulario con tus datos
Luego da clic en **Regístrate**.



6

Después del registro aparecerá la página del curso PARCHES.
Haz clic en **"Empezar el aprendizaje"**.



¿Qué encontrarás dentro del curso?

Cuando ingreses al curso PARCHES, verás la pantalla principal donde se organizan los contenidos.

Cada módulo del curso está compuesto por tres elementos de aprendizaje: **Video Contextual, Video de Pronunciación y Prueba Interactiva.**

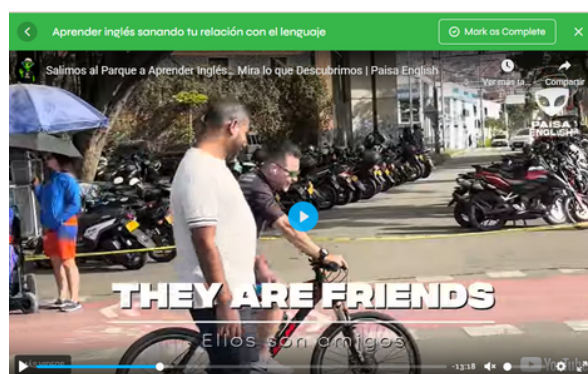


Paso 1: Ver video contextual.

Este debe verse completo sin interrupciones.

Antes de reproducir el video se debe:

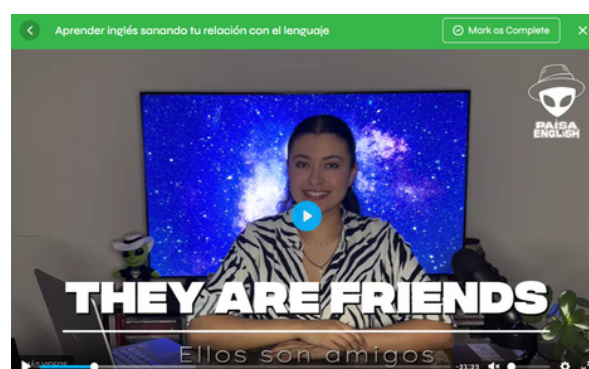
- Observar acciones.
- Notar emociones.
- Identificar vocabulario.



Paso 2: Ver video de Pronunciación y descargar PDF.

Este video es la fase donde se refuerza la pronunciación.

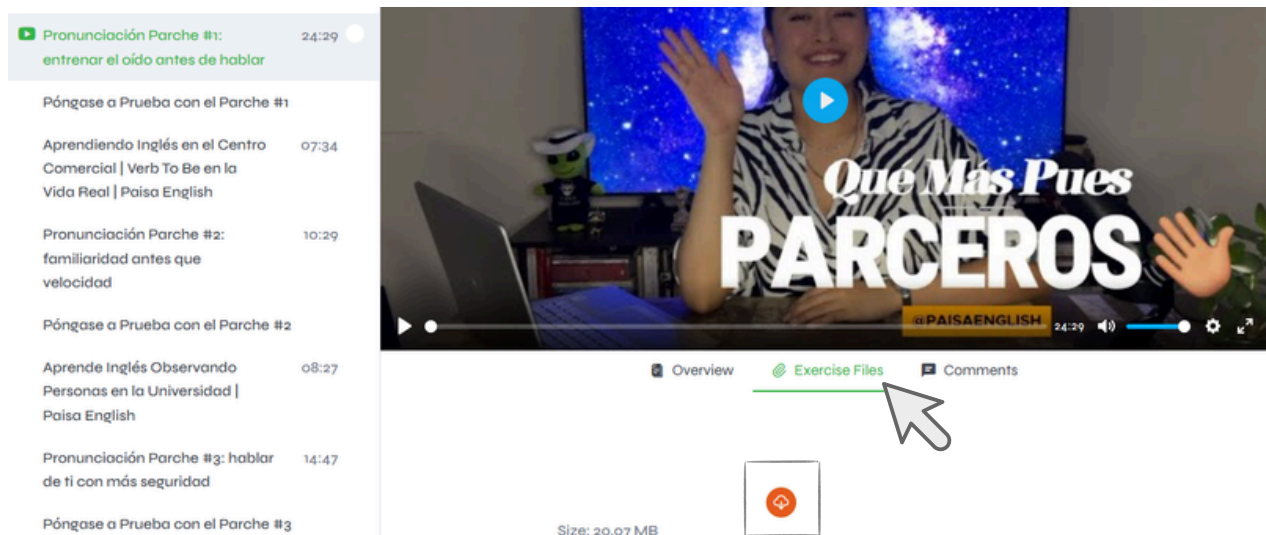
- Escucha atentamente los sonidos de las palabras.
- Observa e imita el movimiento de labios del hablante.
- Repetir en voz alta en modo coral.



Para **descargar el PDF**.

Selecciona **Exercise Files**, luego en el icono de **Nube de Descarga**.

Inmediatamente comenzara la descarga del material de apoyo.



Pronunciación Parche #1: 24:29
entrenar el oído antes de hablar

Póngase a Prueba con el Parche #1

Aprendiendo Inglés en el Centro Comercial | Verb To Be en la Vida Real | Paisa English 07:34

Pronunciación Parche #2: 10:29
familiaridad antes que velocidad

Póngase a Prueba con el Parche #2

Aprende Inglés Observando Personas en la Universidad | Paisa English 08:27

Pronunciación Parche #3: hablar de ti con más seguridad 14:47

Póngase a Prueba con el Parche #3

Overview **Exercise Files** Comments

Size: 20,07 MB

Paso 3: Prueba Interactiva.

Aquí se evalúa comprensión y se refuerza el aprendizaje mediante participación activa.

Para iniciar dar clic en **EMPEZAR**.



Póngase a Prueba con el Parche #1

Aprendiendo Inglés en el Centro Comercial | Verb To Be en la Vida Real | Paisa English 07:34

Pronunciación Parche #2: 10:29
familiaridad antes que velocidad

Póngase a Prueba con el Parche #2

Aprende Inglés Observando Personas en la Universidad | Paisa English 08:27

TRIVIAL

EMPEZAR

En esta prueba aparecen distintos tipos de pregunta, se elige la respuesta que se considera correcta, se da clic en la opción **ENVIAR**.

Inmediatamente reporta si estuvo correcta o incorrecta y su respectiva retroalimentación.



PREGUNTA 1/15 - QUESTION 1/15

Cómo dirías "Ellos" en inglés?

She We They

Enviar